



О ДЕЯТЕЛЬНОСТИ СЕВЕРО-КАВКАЗСТАТА

Гумуков У.А.
Начальник отдела государственной статистики
в Республике Ингушетия

г. Магас, 2023



Федеральная служба государственной статистики (Росстат) является федеральным органом исполнительной власти, осуществляющим функции по формированию официальной статистической информации о социальных, экономических, демографических, экологических и других общественных процессах в Российской Федерации, а также в порядке и случаях, установленных законодательством Российской Федерации по контролю в сфере официального статистического учета.



Федеральная служба государственной статистики находится в ведении Министерства экономического развития Российской Федерации.



Федеральная служба государственной статистики руководствуется в своей деятельности Конституцией Российской Федерации, федеральными конституционными законами, федеральными законами, актами Президента Российской Федерации и Правительства Российской Федерации, международными договорами Российской Федерации, актами Министерства экономического развития Российской Федерации.



Федеральная служба государственной статистики осуществляет свою деятельность непосредственно и через свои территориальные органы во взаимодействии с другими федеральными органами исполнительной власти, органами исполнительной власти субъектов Российской Федерации, органами местного самоуправления, общественными объединениями и иными организациями.



Управление Федеральной службы государственной статистики по Северо-Кавказскому федеральному округу (Северо-Кавказстат) является межрегиональным территориальным органом Федеральной службы государственной статистики, действующим на территории

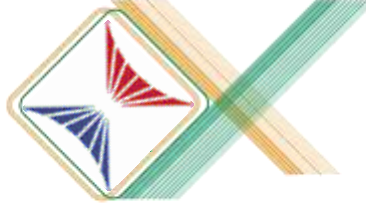
Ставропольского края

Карачаево-Черкесской
Республики

Кабардино-Балкарской
Республики

Республики Ингушетия

Республика
Северная Осетия-Алания



Виды обследований

Сплошные обследования

Выборочные обследования





ВАЛОВОЙ РЕГИОНАЛЬНЫЙ ПРОДУКТ

Валовой региональный продукт (ВРП) – обобщающий показатель экономической деятельности региона, характеризующий процесс производства товаров и услуг для конечного использования. Одновременно ВРП представляет собой валовую добавленную стоимость, созданную резидентами региона, и определяется как разница между выпуском и промежуточным потреблением, ВРП рассчитывается в текущих основных ценах и в постоянных ценах. Основные цены включают цены производства данной отрасли, величину субсидий на продукты, но не включают налоги на продукты.

Валовой региональный продукт в сопоставимых ценах считается: 1. Методом прямого дефлятирования;
2. Методом экстраполяции.

26 Республика Ингушетия			Данные Росстата					
			ДС в основных ценах					
			Тыс.рублей			в %		
			2020 г. в ценах 2019 г.	Текущие цены		Индекс изменения стоимостн ого объема 2020 г.к 2019г.	Индекс физич.объе ма 2020г. к 2019г.	Дефлятор к соот. периоду предыдуще го года
2019 г.	2020 г.							
По хозяйственным отраслям								
ВРП в основных ценах (добавленная стоимость в основных ценах-всего)		60	69 347 319	73 791 542	72 708 579	98.5	94.0	104.8
Сельское, лесное хозяйство, охота, рыболовство и рыбоводство	A	01	7 473 933	7 701 297	7 776 606	101.0	97.0	104.0
Добыча полезных ископаемых	B	02	879 641	981 623	683 883	69.7	89.6	77.7
Обрабатывающие производства	C	03	1 398 511	1 407 943	1 435 004	101.9	99.3	102.6
Обеспечение электрической энергией, газом и паром; кондиционирование воздуха	D	04	988 590	1 132 800	991 232	87.5	87.3	100.3



ВАЛОВОЙ РЕГИОНАЛЬНЫЙ ПРОДУКТ РЕСПУБЛИКИ ИНГУШЕТИЯ





ИНДЕКС ПРОМЫШЛЕННОГО ПРОИЗВОДСТВА

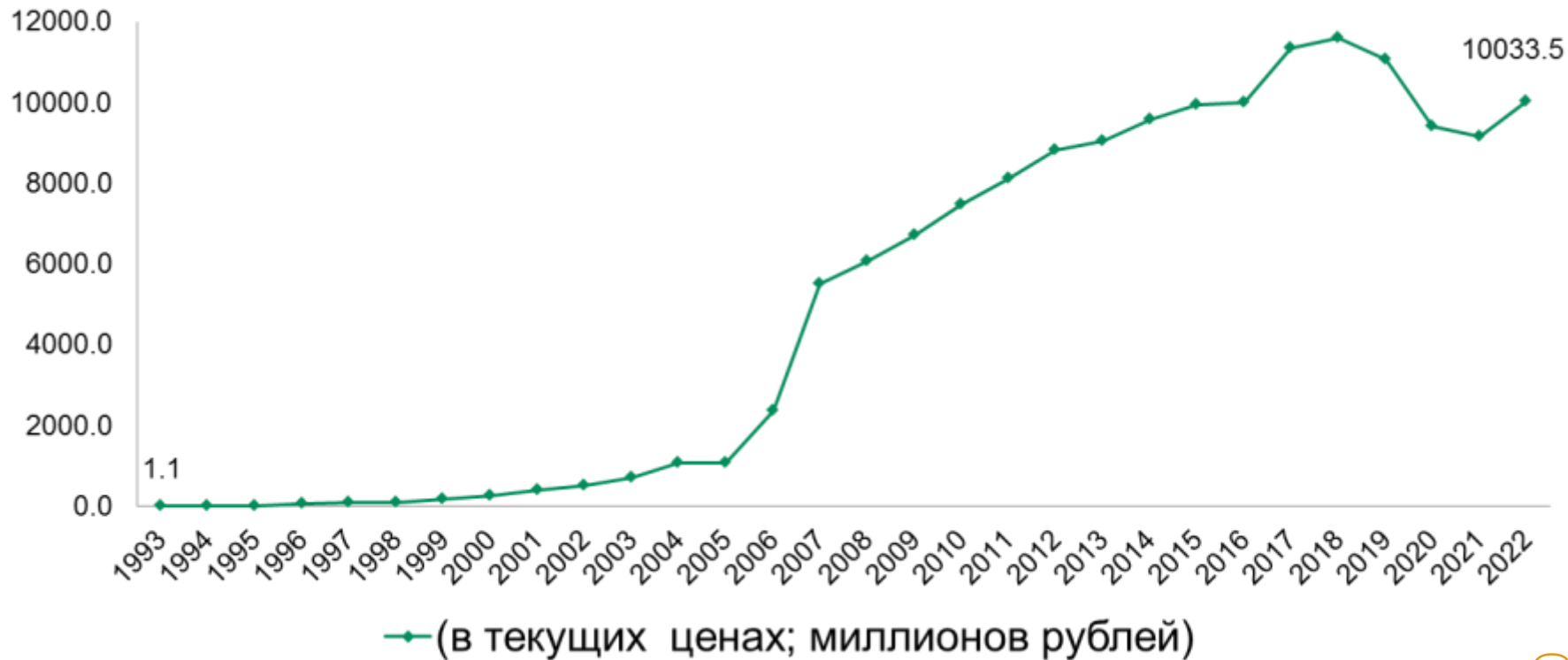
Индекс промышленного производства – относительный показатель, характеризующий совокупные изменения производства всех видов продукции (товаров, работ и услуг) за сравниваемые периоды.

Рассчитываются индивидуальные, групповые и сводные индексы производства.





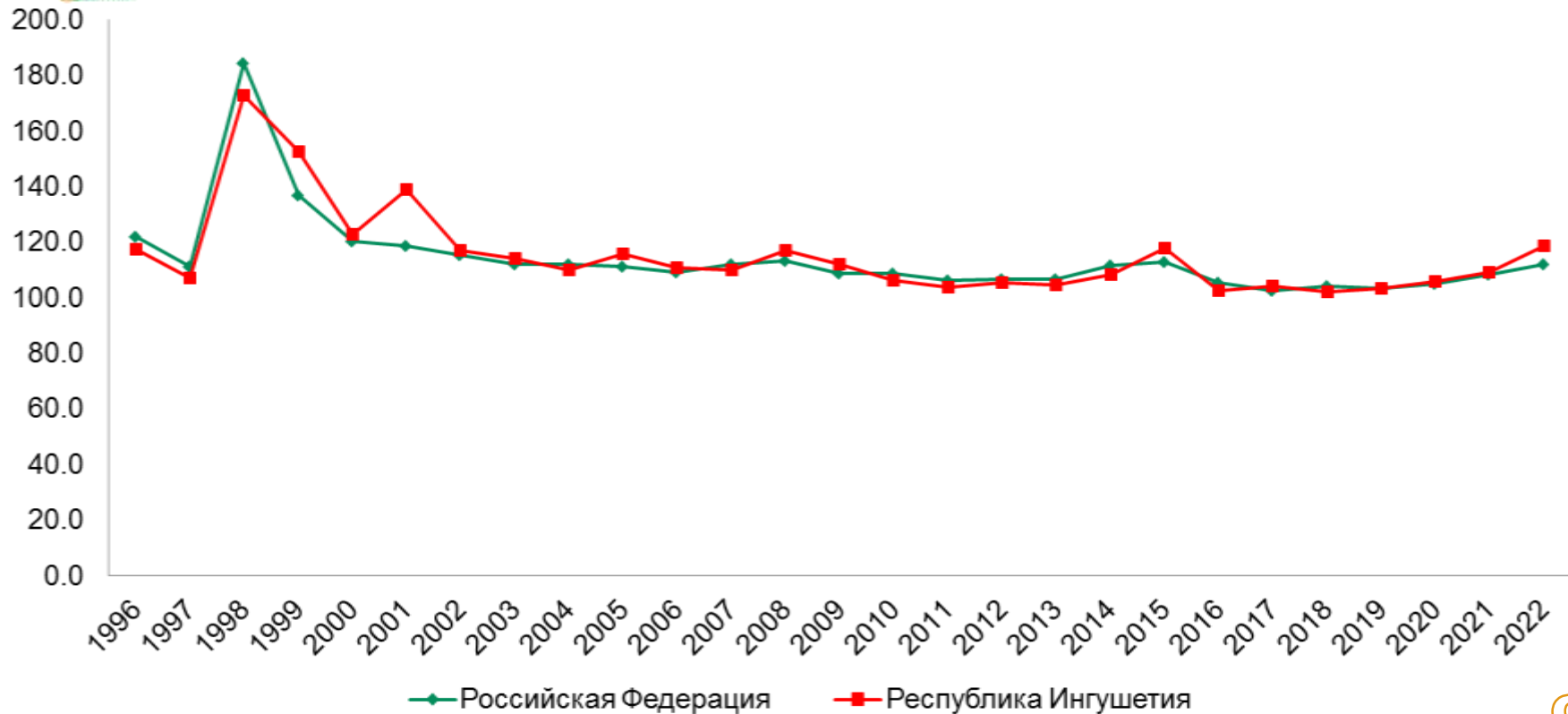
ОБЪЕМ ПЛАТНЫХ УСЛУГ НАСЕЛЕНИЮ





ИНДЕКС ПОТРЕБИТЕЛЬСКИХ ЦЕН

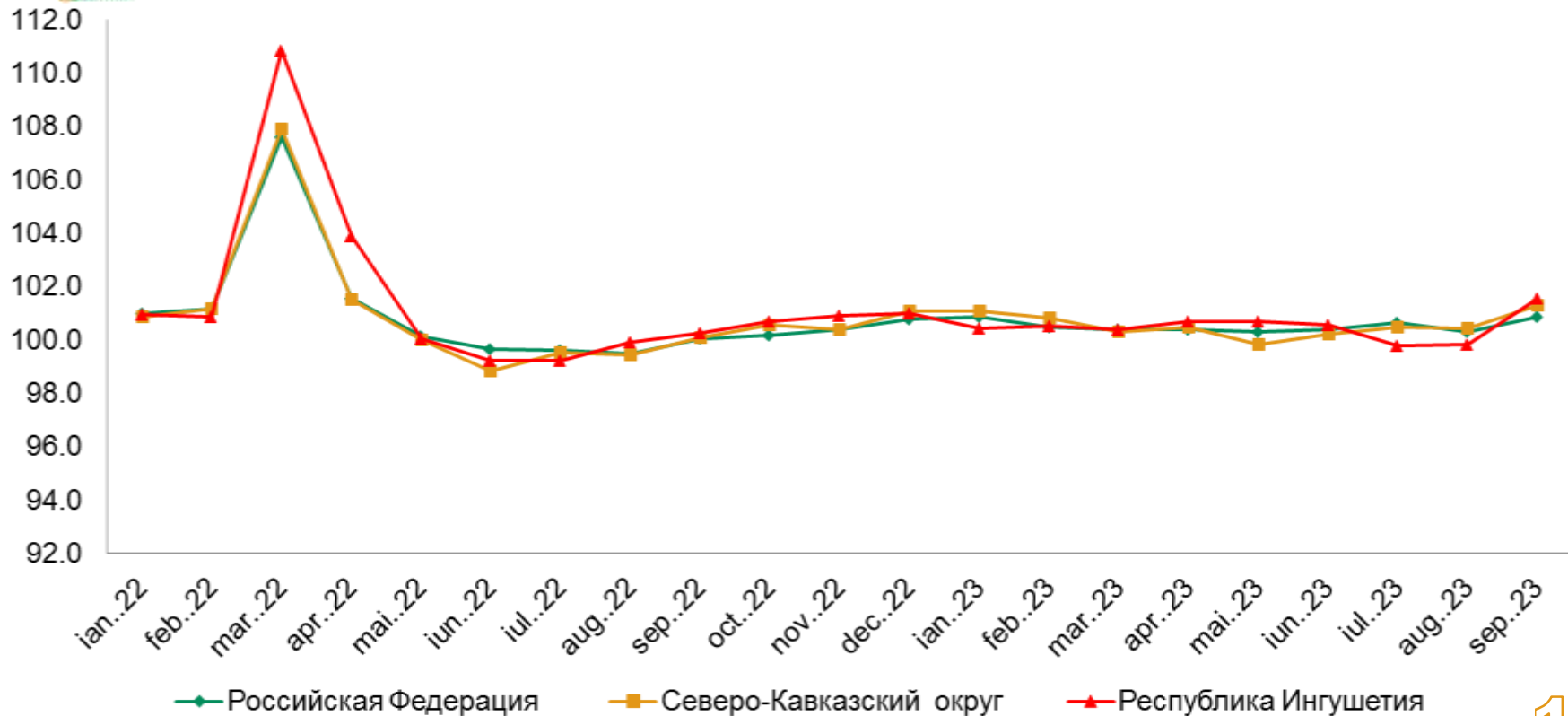
на конец периода, в % к декабрю предыдущего года

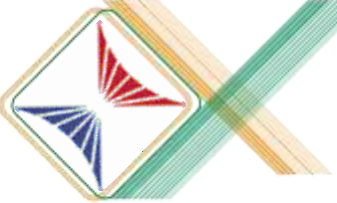




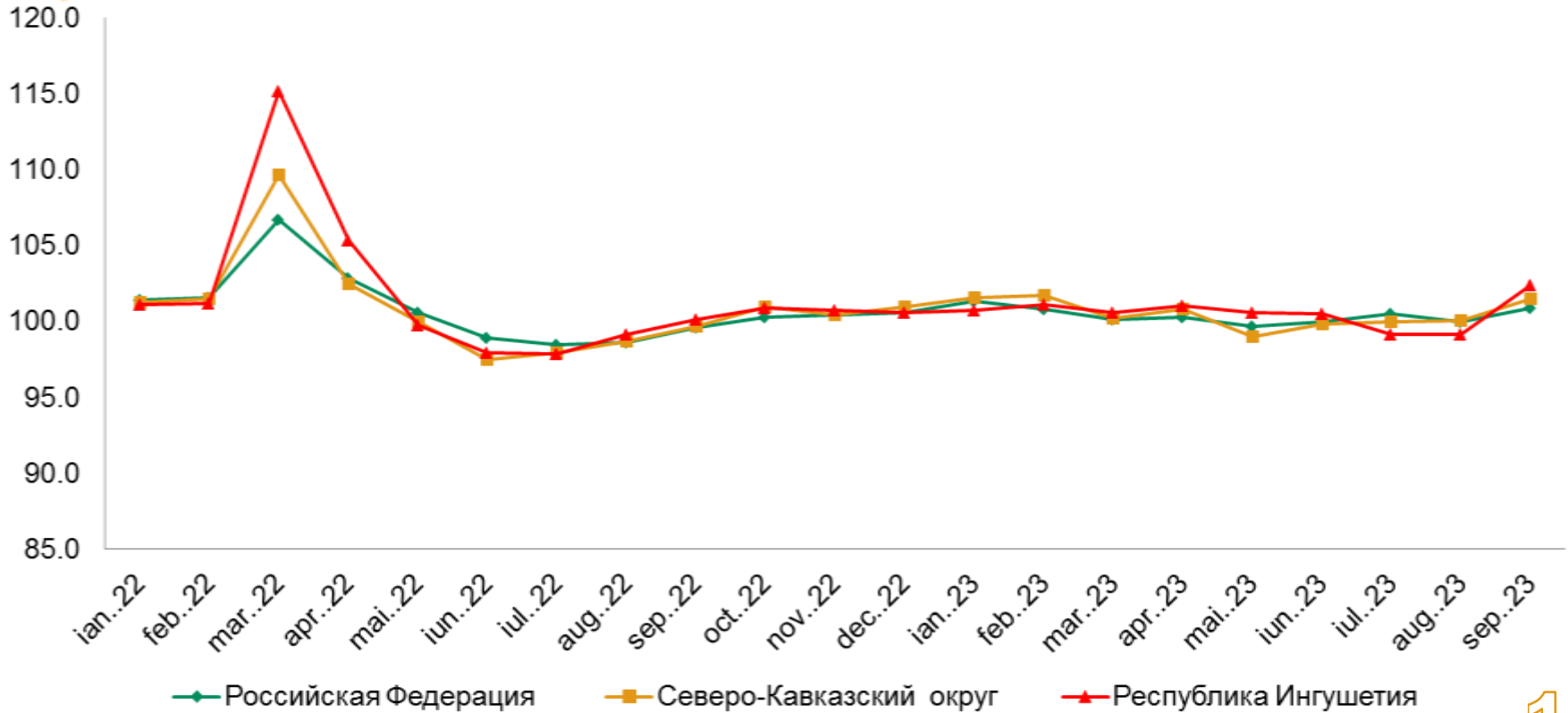
ИПЦ по месяцам 2022-2023 гг

на конец периода, в % к предыдущему месяцу



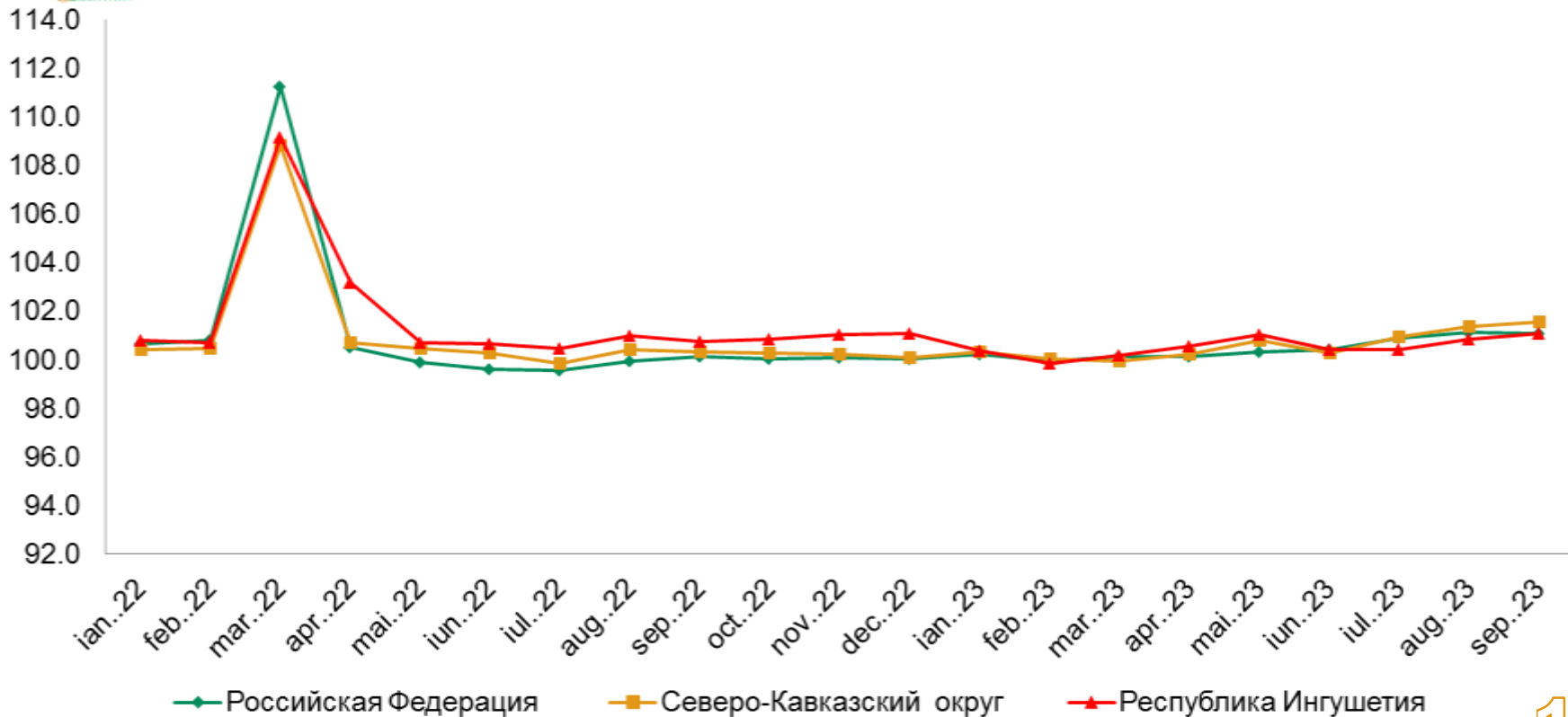


ИПЦ продовольственных товаров по месяцам 2022-2023 гг на конец периода, в % к предыдущему месяцу



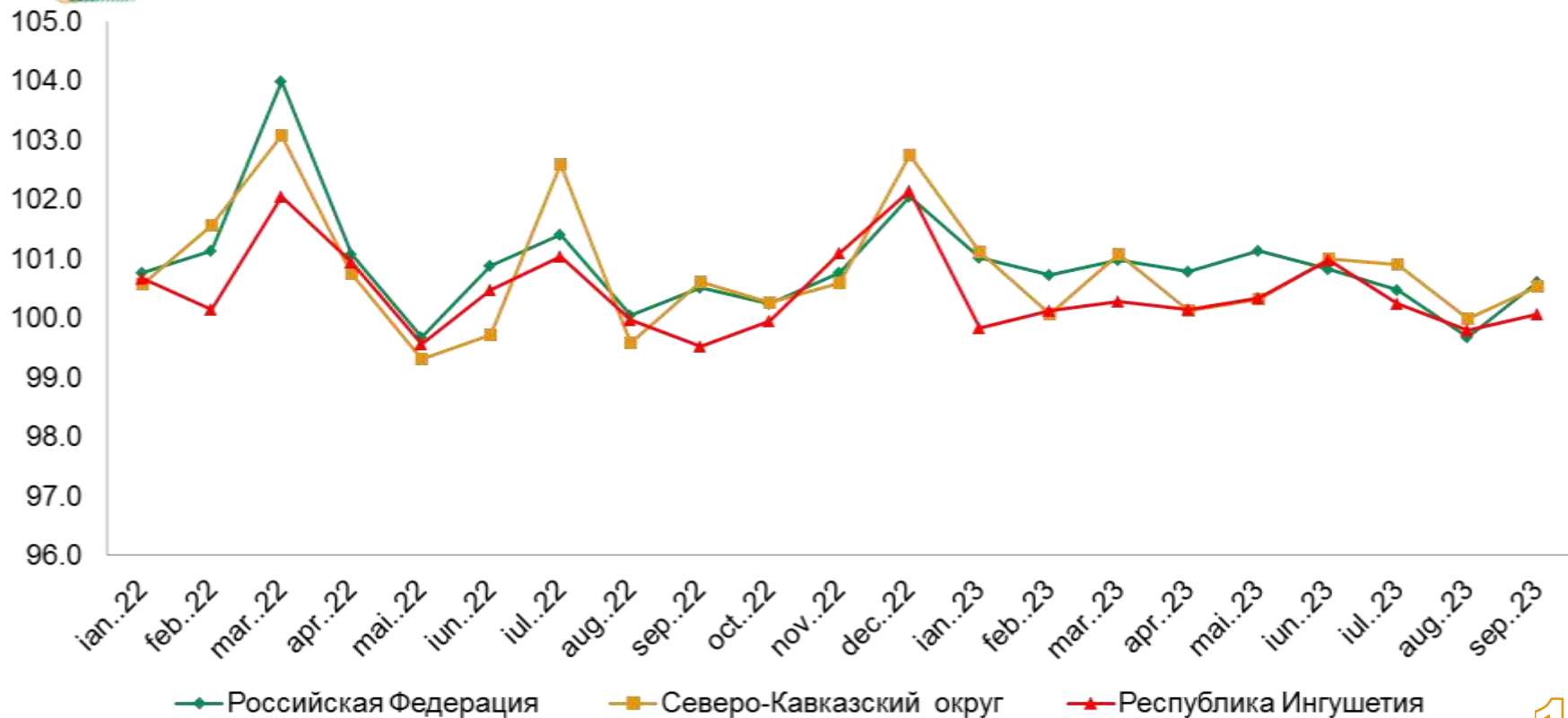
ИПЦ непродовольственных товаров по месяцам 2022-2023 гг

на конец периода, в % к предыдущему месяцу





ИПЦ услуг по месяцам 2022-2023 гг на конец периода, в % к предыдущему месяцу





КОНТРОЛЬ КАЧЕСТВА И НОВЫЕ ТЕХНОЛОГИИ



Спутниковый мониторинг

(во всех субъектах РФ)

Показатели:

- пашня;
- общая посевная площадь;
- залежь;
- сенокосы и пастбища.



- искусственный интеллект;
- большие данные.



Планшетные компьютеры

(более 200 встроенных алгоритмов контролей данных)



Использование БПЛА

(апробация в отдельных пунктах 6 субъектов РФ)

Показатели:

- общая площадь земли;
- посевные площади сельскохозяйственных культур:
 - картофель;
 - овощи открытого грунта;
- постройки, сооружения;
- теплицы и парники;
- поголовье.



ФОРМАТЫ И ВИДЫ ПУБЛИКАЦИЙ



ПЕЧАТНОЕ ИЗДАНИЕ

Книги, брошюры ...



ЭЛЕКТРОННОЕ ИЗДАНИЕ

WEB-сайт РОССТАТА



ОТКРЫТЫЕ ДАННЫЕ

WEB-сайт РОССТАТА



ВИЗУАЛИЗАЦИЯ ДАННЫХ

BI системы – WEB-сайт РОССТАТА



БАЗА ОБЕЗЛИЧЕННЫХ МИКРОДААННЫХ



ПОПУЛЯРИЗАЦИЯ ИТОГОВ

СМИ, инфографика



СПАСИБО ЗА ВНИМАНИЕ!

Росстат в соцсетях

Подписывайтесь и следите за деятельностью
Федеральной службы государственной статистики в
социальных сетях

